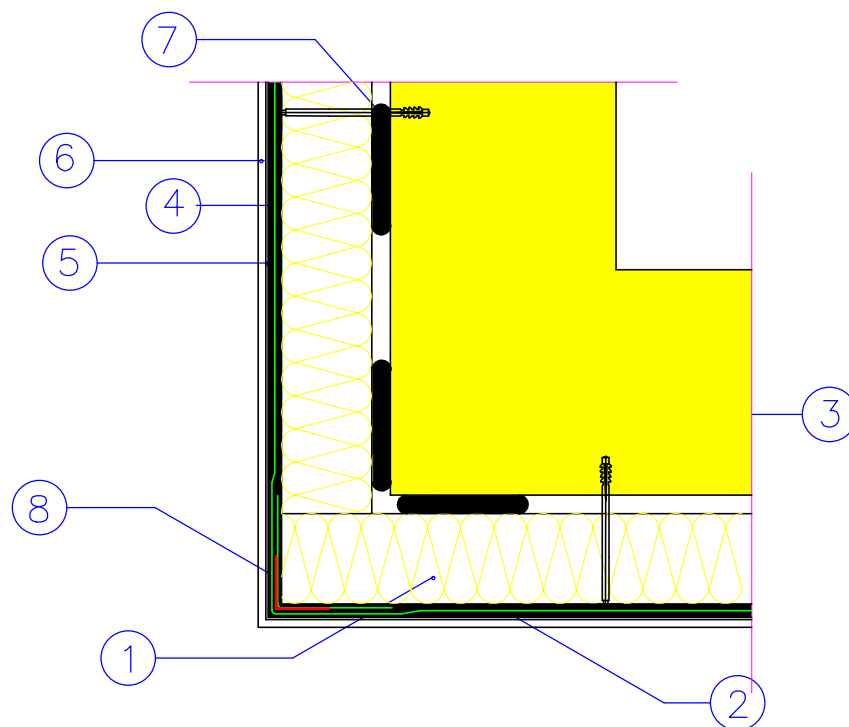


DOCIEPLENIE NAROŻA ZEWNĘTRZNEGO



1. ELEWACYJNA PŁYTA ZE STYROPIANU
2. ZAPRAWA KLEJOWA
3. ZAPRAWA KLEJOWA
4. SIATKA ZBROJĄCA Z WŁÓKNA SZKLANEGO
5. PODKŁAD TYNKARSKI
6. CIENKOWARSTWOWY TYNK STRUKTURALNY
7. KOŁEK DO MOCOWANIA TERMOIZOLACJI
8. LISTWA NAROŻNA Z SIATKĄ

Temat:	PROJEKT DOCIEPLANIA I KOLORYSTYKI BUDYNKU MAGAZYNOWO PRODUKCYJNEGO Z CZĘŚCIĄ BIUROWĄ HALI ZOMECH – ZAKŁAD OBRÓBKI MECHANICZNEJ SP. Z O.O. W LUBLINIE, NR DZIAŁKI 1/118, UL. BLACHARSKA 2, 20-209 LUBLIN	
Inwestor:	ZOMECH - ZAKŁAD OBRÓBKI MECHANICZNEJ SP. Z O. O. W LUBLINIE UL. BLACHARSKA 2 20-209 LUBLIN	Data: 04.2018
Tytuł rysunku:	DOCIEPLENIE NAROŻA ZEWNĘTRZNEGO	Nr rysunku: R 07
Projektował:	mgr inż. arch. Wojciech Kępa nr upr. 1448/Lb/91 SCHEMAT DOCIEPLENIA	
Sprawdzający:	mgr inż. arch. Marek Mizak nr upr. 2331/Lb/84	
Projekt stanowi własność firmy Biopolinex sp. z o. o. Kopiowanie i rozpowszechnianie bez zgody właściciela jest zabronione		